



Buste grotesque (200835)



Canard lissant ses plumes (201052)

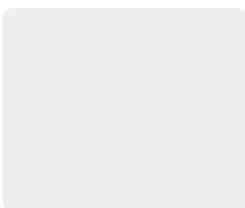


Figure chrysléphantine (22820)



Homme en costume Louis-Philippe (?) (200275)



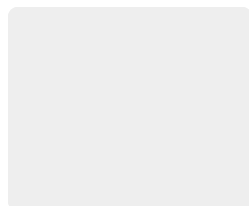
Cavalier (200691)



Miroir brisé ou La Vérité méconnue (200924)



Buste de femme voilée souriant (200438)



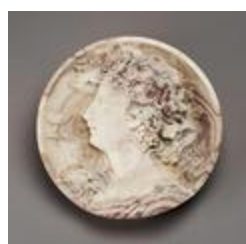
Femme voilée, le bon accueil (200439)



Buste de femme voilée (200440)



Femme drapée levant la tête (200441)



Bacchante (200442)



Femme drapée (200443)



Femme drapée (200444)



Femme voilée, le bon accueil (200445)



La Pensée sorbonnienne (200447)



Portrait du Révérend Père Jean François Régis, jésuite (Saint François Régis) (200303)



Nymphe et satyre (201078)



Vase - tête (201051)



Sainte Elisabeth (200307)



L'Amour vaincu (201080)



Vierge noire du Puy-en-Velay (200312)



Prêtresse d'Eleusis (200526)



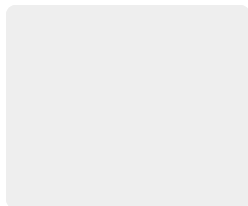
Les Deux Gosses (200932)



Bambino boudeur (200931)



La Vestale (200404)



Diane (133386)



Femme voilée : symphonie en "la" de Beethoven (200244)



Vieille mendiante (200292)



Vieux mendiant (200293)



Madame Astruc en espagnole (200205)



Tête de Christ (200203)



Portrait de Madame Caruana (200226)



Liseuse (200259)



La Nature se dévoilant à la Science (200625)



Hélène (200446)



Tête de faune (200267)



Bébé à la bouche ouverte (200403)



Le Terrassier, travailleur debout tenant une bêche (200925)



La Comtesse Récopé (200673)



Buste de fillette (200268)



Anier arabe (200250)



Jeune prince de la famille Médicis (201031)



Sarah Bernhardt (15297)



Maternité (200930)



Tête de paysan (200926)



Orang-outang étranglant un sauvage de Bornéo (200285)



Jeanne d'Arc (200624)



Profil de femme (200646)



**Madame Paul Jamot, née Madeleine Dauphin-Dornes (? - 1913),
épouse de Paul Jamot (Paris, 1863 - Villerville, 1935) (15615)**



Masque de femme (200648)



Masque de Yanthis : femme Renaissance (200269)



La Tourangelle (201043)



Vieillard (200242)



Petite paysanne (200927)



Lapin couché (200640)



Jeune Hollandaise tenant une oie dans ses bras (200933)



Amazone (200645)



Tête de femme de profil, une étoile sur la tête (200270)



Général de division : Auguste Dubail (200271)



Allégorie de la Guerre : femme nue portant un bouclier (200272)



Arlequin (201044)



La Pudeur (201074)



Tête de femme (200647)



Danseuse à la marguerite (201081)



Petite fille (200240)



Le Général Lafayette (200923)



Mirage (201021)



En promenade (200928)



Femme nue (200299)



Femme nue (200300)



Tête de Lucien Guitry dans le rôle de Chantecler (200934)
